

# HUMIDIFIER – USER’S MANUAL

**MODEL NO.: V0194-02 LOT NO.: ZZ-157/21/IMP**

Desktop humidifier is a mini air humidifier with soft night light function, use the USB interface power supply mode, the use of nano spray technology can effectively reduce the drying, reduce the electronic radiation to eliminate static electricity. Suitable for indoor and car use.

## Technical details:

Voltage: DC5V

Current: 300mA

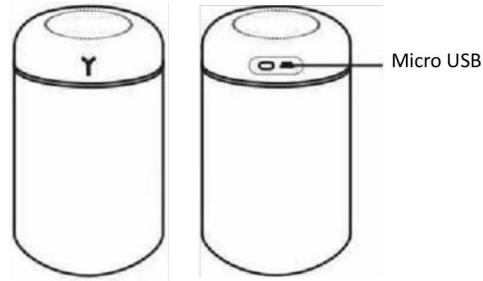
Power: 1W

Capacity: 300ML

Spray volume: 40ml/H

Size: 76x76x138mm

Material: PP

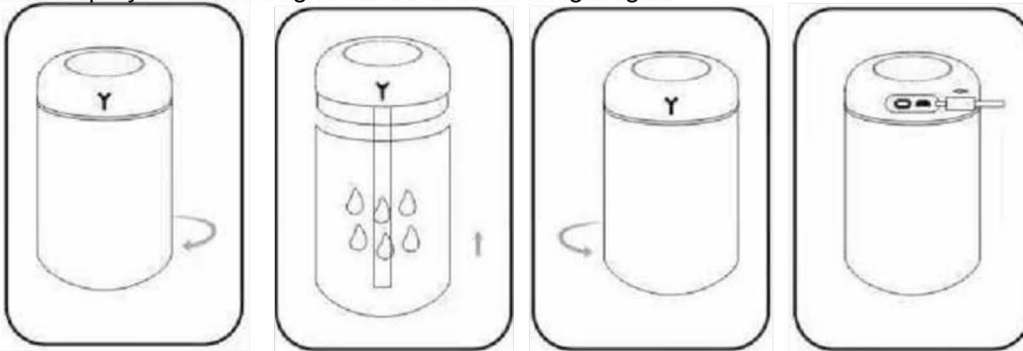


**Package content:** 1 x humidifier 1 x micro USB-USB-A cable, 1 x manual, 2\* cotton filters

## Operating Instructions:

**Spray:** Single pressing the function key starts colourful atmosphere light + continuous spray, lasting 4 hours then automatically stop. Double pressing to switch the interval spray lasting 6 hours then automatically stop.

**Night light:** long press the function key starts atmosphere light + interval spray and then long press for fixing colour + interval spray. Ambiance light can be used as a night light.



Turn clockwise and tighten the top cover.

Add appropriate amount of water.

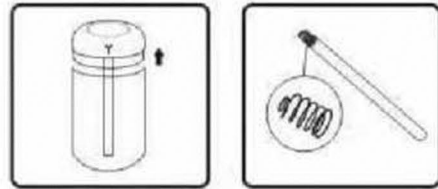
Turn counterclockwise and screw the lid.

Plug in the power, click the function key on humidifier.

Twist the top cover out to replace the swab.

Pay attention to the bottom spring when replacing.

## Filter replacement



## Warnings:

- Please add water before using this product. Do not use the humidification function in the case of water shortage.
- To this product can be added a small amount of fragrance, recommended to use water-based aroma water. Do not add oil essential oils to avoid blocking atomizer function.
- The product spray is equipped with automatic power off function, when item operates in spray mode, the product will automatically stop the spray. If you need to continue to use, please check water level in the tank first then press the function key again to start.
- In case of cleaning the product, please do not wash directly of the tap to avoid short circuit. It is recommended to use soft cotton cloth to wipe the product.
- This product should not be used by children under 10 years old alone.
- Do not dismantle or repair the product by yourself to avoid damaging electronic components or cause other damages.
- Do not knock, drop, puncture or squeeze the product.
- Do not use the product in places with extreme heat and humidity – Indoor use or inside the car.

IMPORTER: AXPOL Trading sp. z o.o. sp. k., ul. Krzemowa 3, Zlotniki, 62-002 Suchy Las, Poland



# NAWILŻACZ – INSTRUKCJA OBSŁUGI

## MODEL NR: V0194-02 NR SERII: ZZ-157/21/IMP

Nawilżacz biurkowy to mini nawilżacz powietrza z funkcją delikatnego oświetlenia nocnego, zasilany poprzez interfejs USB, zastosowanie technologii *nano spray* może skutecznie zmniejszyć wysuszenie powietrza, zmniejszyć promieniowanie elektroniczne poprzez wyeliminowanie elektryczności statycznej. Nadaje się do użytku wewnętrznego i w samochodzie.

### Szczegóły techniczne:

Napięcie: DC5V

Prąd: 300mA

Moc: 1W

Pojemność: 300 ml

Wydajność natrysku: 40 ml/H

Rozmiar: 76x76x138mm

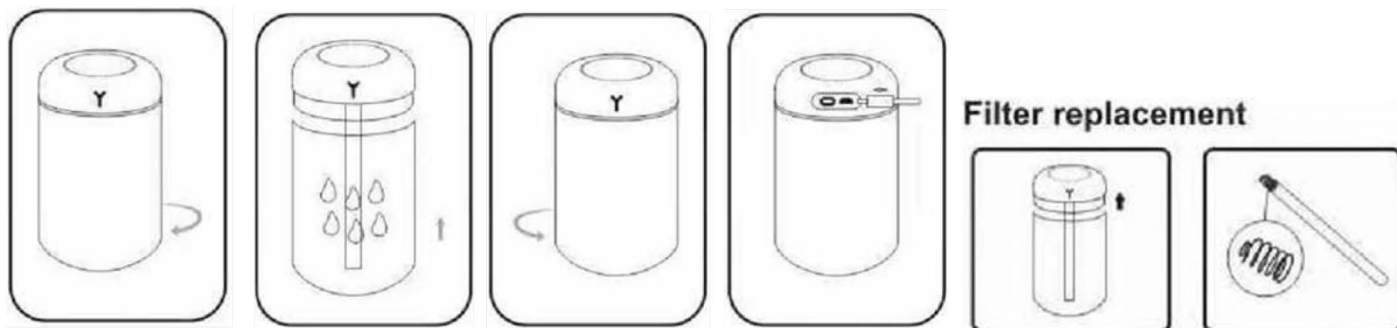
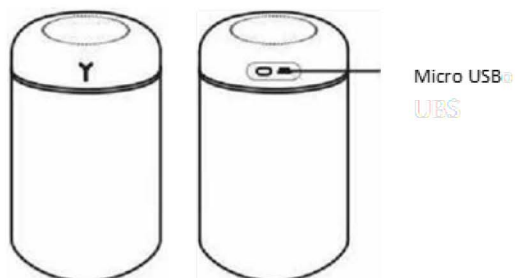
Materiał: PP

**Zawartość opakowania:** 1 x nawilżacz 1 x kabel micro USB-USB-A, 1 x instrukcja, 2\* filtry bawełniane

### Instrukcja obsługi:

Natrysk: Pojedyncze naciśnięcie klawisza funkcyjnego uruchamia kolorowe nastrojowe światło + ciągły natrysk, trwający 4 godziny, a następnie automatycznie się zatrzymuje. Dwukrotne naciśnięcie powoduje włączenie natrysku interwałowego trwającego 6 godzin, a następnie automatycznie wyłącza się.

Lampka nocna: długie naciśnięcie klawisza funkcyjnego uruchamia oświetlenie nastrojowe + natrysk interwałowy. Kolejne długie naciśnięcie ma na celu wybór koloru + natrysk interwałowy. Nastrojowe oświetlenie może być używane jako oświetlenie nocne.



Obróć zgodnie z ruchem wskazówek zegara i dokręć górną pokrywę.

Dodaj odpowiednią ilość wody.

Obróć w kierunku przeciwnym do ruchu wskazówek zegara i zakręć pokrywę.

Podłącz zasilanie, kliknij przycisk funkcyjny na nawilżaczu.

Odkręć górną pokrywę, aby wymienić wacik.

Podczas wymiany zwrócić uwagę na dolną sprężynę.

### Ostrzeżenia:

- Proszę dodać wodę przed użyciem tego produktu. Nie używaj funkcji nawilżania w przypadku braku wody.
- Do tego produktu można dodać niewielką ilość substancji zapachowej, zaleca się stosowanie aromatów na bazie wody. Nie dodawaj olejków eterycznych, aby uniknąć zablokowania funkcji atomizera.
- Rozpylacz jest wyposażony w funkcję automatycznego wyłączenia, gdy produkt działa w trybie rozpylania, produkt automatycznie zatrzyma rozpylanie. Jeśli chcesz kontynuować używanie, najpierw sprawdź poziom wody w zbiorniku, a następnie ponownie naciśnij przycisk funkcyjny, aby rozpocząć.
- W przypadku czyszczenia produktu nie należy myć bezpośrednio z kranu, aby uniknąć zwarcia. Do przetarcia produktu zaleca się użycie miękkiej bawełnianej szmatki.
- Ten produkt nie powinien być używany przez dzieci poniżej 10 roku życia, bez opieki dorosłych.
- Nie należy samodzielnie demontować ani naprawiać produktu, aby uniknąć uszkodzenia elementów elektronicznych lub spowodowania innych uszkodzeń.
- Nie uderzaj, nie upuszczaj, nie przebijaj ani nie ściskaj produktu.
- Nie używaj produktu w miejscach o ekstremalnie wysokich temperaturach i wilgotności – do użytku w pomieszczeniach lub wewnątrz samochodu.

IMPORTER: AXPOL Trading sp. z o.o.. sp. z o.o. sp. k., ul. Krzemowa 3, Złotniki, 62-002 Suchy Las, Polska



# BEFEUCHTER - BEDIENUNGSANLEITUNG

## MODELL-NR: V0194-02 SERIENNUMMER: ZZ-157/21/IMP

Der Tischbefeuchter ist ein Mini-Luftbefeuchter mit einer weichen Nachtlichtfunktion, der über eine USB-Schnittstelle mit Strom versorgt wird.

Geeignet für den Innen- und Autogebrauch.

### Technische Details:

Spannung: DC5V

Strom: 300mA

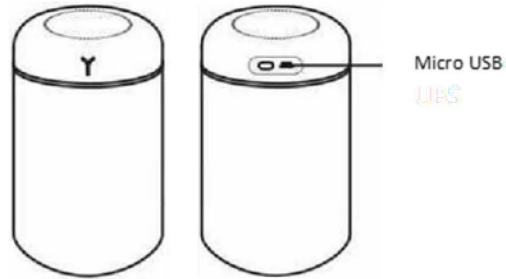
Leistung: 1 W

Kapazität: 300 ml

Sprührate: 40 ml / H

Größe: 76x76x138mm

Material: PP

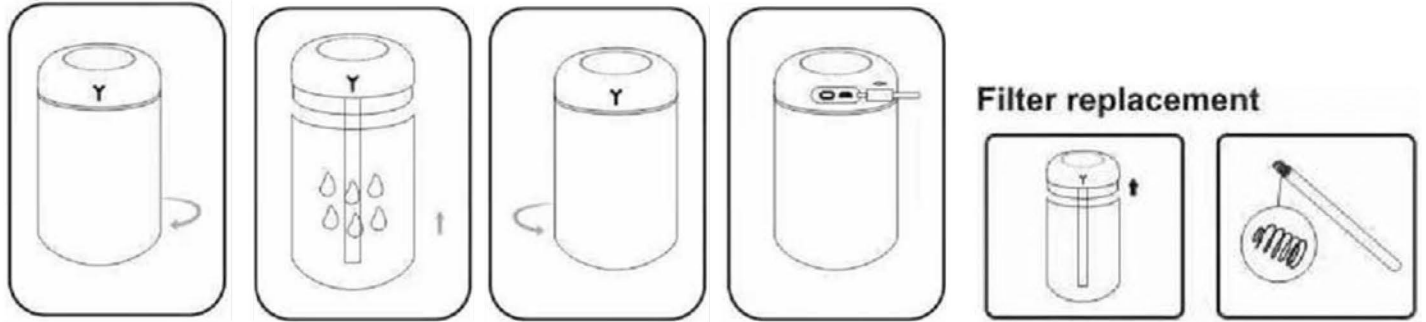


**Verpackungsinhalt:** 1 x Luftbefeuchter, 1 x Micro-USB-USB-A-Kabel, 1 x Handbuch, 2 \* Baumwollfilter

### Benutzerhandbuch:

**Dusche:** Ein einziger Druck auf die Funktionstaste startet das farbenfrohe Stimmungslicht + Dauerdusche für 4 Stunden und stoppt dann automatisch. Durch zweimaliges Drücken wird die 6-Stunden-Intervalldusche gestartet und dann automatisch ausgeschaltet.

**Nachtlicht:** Langes Drücken der Funktionstaste aktiviert Stimmungslicht + Intervalldusche. Ein weiteres langes Drücken ist für Farbauswahl + Intervallspray. Stimmungslicht kann als Nachtbeleuchtung verwendet werden.



Im Uhrzeigersinn drehen und die obere Abdeckung festziehen.

Fügen Sie die richtige Menge Wasser hinzu.

Gegen den Uhrzeigersinn drehen und Deckel aufschrauben.

Schließen Sie die Stromversorgung an, klicken Sie auf die Funktionstaste am Luftbefeuchter.

Schrauben Sie die obere Abdeckung ab, um den Tupper zu ersetzen.

Achten Sie beim Auswechseln auf die untere Feder.

### Warnungen:

- Bitte fügen Sie Wasser hinzu, bevor Sie dieses Produkt verwenden. Verwenden Sie die Befeuchtungsfunktion nicht in Abwesenheit von Wasser.
- Diesem Produkt kann eine kleine Menge Duftstoffe zugesetzt werden, es wird empfohlen, Aromen auf Wasserbasis zu verwenden. Fügen Sie keine ätherischen Öle hinzu, um eine Verstopfung des Zerstäubers zu vermeiden.
- Das Spritzgerät ist mit einer automatischen Abschaltfunktion ausgestattet. Wenn sich das Produkt im Spritzmodus befindet, wird das Spritzen des Produkts automatisch beendet. Wenn Sie weiter verwenden möchten, überprüfen Sie bitte zuerst den Wasserstand im Tank und drücken Sie dann erneut die Funktionstaste, um zu starten.
- Waschen Sie das Produkt beim Reinigen nicht direkt aus dem Wasserhahn, um Kurzschlüsse zu vermeiden. Es wird empfohlen, das Produkt mit einem weichen Baumwolltuch abzuwischen.
- Dieses Produkt sollte nicht von Kindern unter 10 Jahren ohne Aufsicht eines Erwachsenen verwendet werden.
- Zerlegen oder reparieren Sie das Produkt nicht selbst, um eine Beschädigung der elektronischen Komponenten oder andere Schäden zu vermeiden.
- Das Produkt nicht schlagen, fallen lassen, durchstechen oder einklemmen.
- Verwenden Sie das Produkt nicht an Orten mit extrem hoher Temperatur und Luftfeuchtigkeit – in Innenräumen oder in einem Auto.

IMPORTEUR: AXPOL Trading sp. Z o.o .. sp. Z o.o. sp. k., ul. Krzemowa 3, Złotniki, 62-002 Suchy Las, Polen



# HUMIDIFICATEUR - MODE D'EMPLOI

**N° DE MODÈLE : V0194-02 NUMÉRO DE SÉRIE: ZZ-157/21/IMP**

L'humidificateur de bureau est un mini humidificateur d'air avec une fonction de veilleuse douce, alimenté par une interface USB, l'utilisation de la technologie de nano pulvérisation peut réduire efficacement le séchage de l'air, réduire le rayonnement électronique en éliminant l'électricité statique.

Convient pour une utilisation en intérieur et en voiture.

## Détails techniques:

Tension: DC5V

Courant : 300mA

Puissance : 1W

Capacité : 300 ml

Débit de pulvérisation : 40 ml/H

Taille: 76x76x138mm

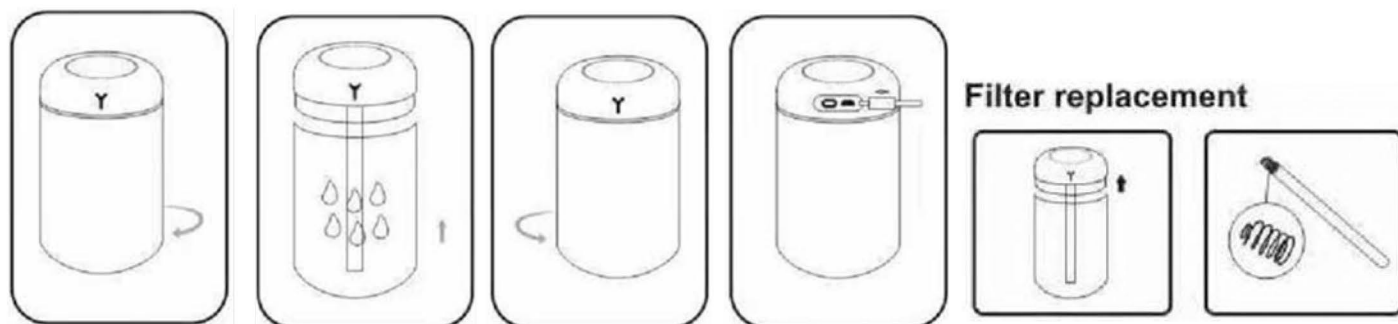
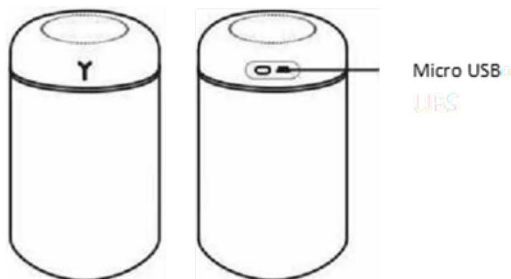
Matériel: PP

**Contenu de l'emballage :** 1 x humidificateur, 1 x câble micro USB-USB-A, 1 x manuel, 2 \* filtres en coton

## Manuel de l'utilisateur:

**Douche :** Une simple pression sur la touche de fonction démarre la lumière d'ambiance colorée + douche continue, d'une durée de 4 heures, puis s'arrête automatiquement. Un double appui démarre la douche à intervalle de 6 heures puis s'éteint automatiquement.

**Veilleuse :** un appui long sur la touche fonction active l'éclairage d'ambiance + douche à intervalles. Une autre pression longue est pour la sélection de la couleur + pulvérisation à intervalles. L'éclairage d'ambiance peut être utilisé comme éclairage de nuit.



Tournez dans le sens des aiguilles d'une montre et serrez le couvercle supérieur.

Ajoutez la bonne quantité d'eau.

Tournez dans le sens antihoraire et vissez le couvercle.

Branchez l'alimentation, cliquez sur le bouton de fonction de l'humidificateur.

Dévissez le couvercle supérieur pour remplacer l'écouvillon.

Faites attention au ressort inférieur lors du remplacement.

## Mises en garde:

- Veuillez ajouter de l'eau avant d'utiliser ce produit. Ne pas utiliser la fonction d'humidification en l'absence d'eau.
- Une petite quantité de parfum peut être ajoutée à ce produit, il est recommandé d'utiliser des arômes à base d'eau. Ne pas ajouter d'huiles essentielles pour éviter le blocage de l'atomiseur.
- Le pulvérisateur est équipé d'une fonction d'arrêt automatique, lorsque le produit est en mode pulvérisation, le produit arrête de pulvériser automatiquement. Si vous souhaitez continuer à utiliser, veuillez d'abord vérifier le niveau d'eau dans le réservoir, puis appuyez à nouveau sur le bouton de fonction pour commencer.
- Lors du nettoyage du produit, ne pas laver directement au robinet pour éviter les courts-circuits. Il est recommandé d'utiliser un chiffon en coton doux pour essuyer le produit.
- Ce produit ne doit pas être utilisé par des enfants de moins de 10 ans sans la surveillance d'un adulte.
- Ne démontez pas ou ne réparez pas le produit vous-même, pour éviter d'endommager les composants électroniques ou de causer d'autres dommages.
- Ne pas frapper, faire tomber, percer ou pincer le produit.
- N'utilisez pas le produit dans des endroits où la température et l'humidité sont extrêmement élevées - à l'intérieur ou à l'intérieur d'une voiture.

IMPORTATEUR : AXPOL Trading sp. Z o.o .. sp. Z o.o. sp.k., ul. Krzemowa 3, Zlotniki, 62-002 Suchy Las, Pologne



# FUKTARE - BRUKSANVISNING

## MODELLNR: V0194-02 SERIENUMMER: ZZ-157/21/IMP

Skrivbordslufffuktare är en mini lufffuktare med en mjuk nattljusfunktion, driven av USB-gränssnitt, användningen av nanosprayteknik kan effektivt minska lufttorkning, minska elektronisk strålning genom att eliminera statisk elektricitet. Lämplig för inomhus- och bilanvändning.

### Tekniska detaljer:

Spänning: DC5V

Ström: 300mA

Effekt: 1W

Kapacitet: 300 ml

Sprayhastighet: 40 ml/H

Mått: 76x76x138mm

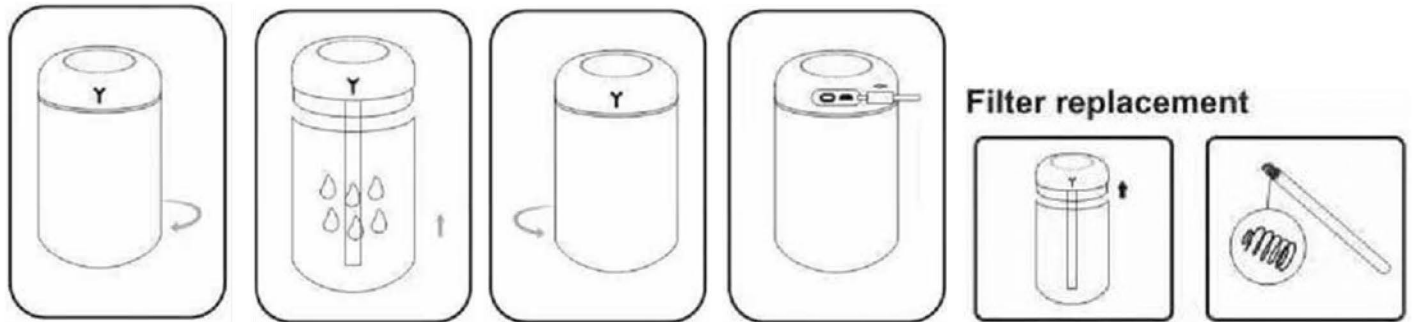
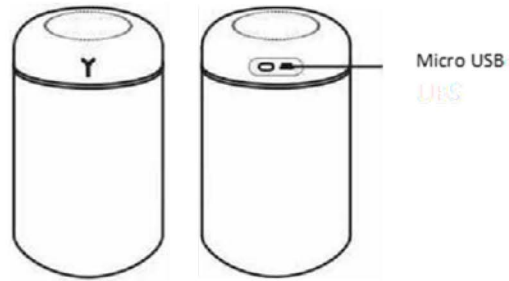
Material: PP

**Paketets innehåll:** 1 x lufffuktare, 1 x mikro-USB-USB-A-kabel, 1 x manuell, 2 \* bomullsfiler

### Användarmanual:

**Dusch:** Ett enda tryck på funktionsknappen startar det färgglada stämningsljuset + kontinuerlig dusch, varar i 4 timmar och stoppar sedan automatiskt. Genom att trycka två gånger startar 6-timmars intervallduschen och stängs sedan av automatiskt.

**Nattljus:** ett långt tryck på funktionsknappen aktiverar stämningsbelysning + intervalldusch. Ett annat långt tryck är för färgval + intervallspray. Stämningsbelysning kan användas som nattbelysning.



Vrid medurs och dra åt topplocket.

Tillsätt rätt mängd vatten.

Vrid moturs och skruva på locket.

Anslut strömmen, klicka på funktionsknappen på lufffuktaren.

Skruva av det övre locket för att byta ut pinnen.

Var uppmärksam på den nedre fjädern vid byte.

### Varningar:

- Tillsätt vatten innan du använder denna produkt. Använd inte befuktningfunktionen i frånvaro av vatten.
- En liten mängd doft kan tillsättas denna produkt, det rekommenderas att använda vattenbaserade smakämnen. Tillsätt inte eteriska oljor för att undvika blockering av atomizer.
- Sprutan är utrustad med en automatisk avstängningsfunktion, när produkten är i sprutläge kommer produkten att sluta spruta automatiskt. Om du vill fortsätta använda, kontrollera först vattennivån i tanken och tryck sedan på funktionsknappen igen för att starta.
- Vid rengöring av produkten, tvätta inte direkt från kranen för att undvika kortslutning. Det rekommenderas att använda en mjuk bomullstrasa för att torka av produkten.
- Denna produkt bör inte användas av barn under 10 år utan uppsikt av vuxen.
- Ta inte isär eller reparera produkten själv, för att undvika att skada de elektroniska komponenterna eller orsaka andra skador.
- Slå, tappa, punktera eller klämm inte produkten.
- Använd inte produkten på platser med extremt hög temperatur och luftfuktighet - inomhus eller inne i en bil.

IMPORTÖR: AXPOL Trading sp. Z o.o .. sp. Z o.o. sp. k., ul. Krzemowa 3, Złotniki, 62-002 Suchy Las, Polen

